

DATA SHEET

MapInfo® Manager™

Geo- und Metadatenmanagement

GEWINNEN SIE DIE OBERHAND ÜBER IHRE GEODATEN



Überblick

Pitney Bowes MapInfo Manager ermöglicht es Unternehmen, ganz einfach Kataloge ihrer Geodaten zu erstellen und zu verwalten. Diese Kataloge, der sich nach den gängigen Standards richten, erleichtert das Finden und Verteilen von Geodaten, egal ob innerhalb oder außerhalb der Organisation.

Vorzüge

- MapInfo Manager erleichtert das Katalogisieren Ihrer Daten und macht es für alle einfach, ihre Geodaten zu finden, zu verstehen, zu verteilen und zu nutzen.
- Deckt Daten auf und erschließt Potenziale durch die optimale Nutzung vorhandener Ressourcen.
- Spart Kosten durch die Vermeidung redundanter Datenerfassung oder -kauf.
- Hilft Organisationen dabei die INSPIRE Richtlinien zu erfüllen.
- Basiert auf offenen Standards, lauffähig auf einer Vielzahl von Systemen, nutzbar für verschiedene Anwendergruppen.

ZUSAMMENFASSUNG

Pitney Bowes® MapInfo® Manager™ ist eine server-basierte Anwendung, die die notwendigen Werkzeuge bereitstellt, um eine zentrale Bibliothek von Geodaten aufzubauen und zu verwalten. Dies beinhaltet die Erstellung eines oder mehrerer durchsuchbarer Geodatenkataloge, das einfache Publizieren der Kataloge und Geodatendienste und die nutzerfreundliche Pflege der Informationen. Daten sind so einfach zu finden, zu verteilen und zu nutzen – und das für alle Interessensgruppen.

Entscheidungshilfen:

- Verfügt Ihre Organisation über eine Vielzahl von Geodaten, die zum Teil an verschiedenen Orten abgelegt sind?
- Speichern Ihre Nutzer Kopien von MapInfo Professional Dateien in persönlichen Verzeichnissen, um sie leichter aufzufinden?
- Verschwenden die Nutzer Zeit für die Suche nach Daten, die sie benötigen?
- Verbringen Ihre GIS-Experten zu viel Zeit damit Kollegen bei der Datensuche zu helfen?
- Sind Datensätze in falschem Zusammenhang benutzt worden, weil sie schlecht beschrieben waren?
- Haben sich Datenerfassungen oder Bereinigungen überschritten, oder wurden doppelt gemacht?
- Arbeiten Sie mit einem oder mehreren individuellen Datenspeichern, Netzlaufwerken und/oder Verzeichnisstrukturen?
- Wurden nützliche Datensätze gefunden, die durch mangelnde Dokumentation nicht bekannt waren?
- Wurden durch verschiedene Abteilungen oder Behörden Doppelarbeit geleistet?

Metadaten – Der Schlüssel zur Ausschöpfung Ihres Datenpotenzials.

Die Kernkompetenz von MapInfo Manager ist die Katalogisierung von Geodaten. Dieser Katalog besteht aus sogenannten Metadaten. Dies sind Informationen, die Ihre Daten beschreiben. Metadaten können Informationen wie z. B. Datum, Herkunft, Besitzer, Ort, Ausdehnung und weitere Informationen beinhalten. Metadaten erläutern die Nutzungsmöglichkeiten und Brauchbarkeit von Datensätzen. Ein Metadatenkatalog hilft Nutzern die Daten, die sie benötigen, zu finden, darauf zuzugreifen, und die Eignung eines Datensatzes für einen bestimmten Zweck zu verstehen. Sollten Fragen zu den Daten aufkommen, kann man den „Besitzer“ oder den Verwalter der Daten durch Metadaten herausfinden.

Metadatenkataloge, die in MapInfo Manager erstellt werden, basieren auf dem Catalogue Services Web (CSW)- Standard des Open Geospatial Consortium (OGC). Diese können von MapInfo Professional Nutzern (die mit dem Catalogue Browser in MapInfo Professional v10.5 arbeiten) ebenso wie von anderen OGC-konformen CSW Service Applikationen gesucht und angezeigt werden.

Das Erstellen und Bearbeiten von Metadaten ist einfach!

Mit MapInfo Manager, ist es einfach, eine Metadatenbibliothek aufzubauen. Für den Aufbau von Katalogen können einige Metadaten in automatisierter Form, im Batchverfahren erfasst werden, dies bezeichnet man als „Harvesting“. Harvesting eignet sich für alle automatisiert zu erfassenden Informationen.

DEUTSCHLAND/ ÖSTERREICH/ SCHWEIZ/ LIECHTENSTEIN

PITNEY BOWES SOFTWARE GMBH

Büro Raunheim
Kelsterbacher Str. 23
65479 Raunheim
+49 6142 203400

Büro München
Grafinger Str. 2
81671 München

+49 89 4623870

pbbi.germany@pb.com
www.pbinsight.de

VEREINIGTE STAATEN VON AMERIKA

One Global View
Troy, NY 12180
1.800.327.8627

pbbi.sales@pb.com
www.pbinsight.com

EUROPA / UNITED KINGDOM

Minton Place
Victoria Street
Windsor, Berkshire SL4 1EG
+44.800.840.0001

pbbi.europe@pb.com
www.pbinsight.co.uk

Portrait Software

The Smith Centre
The Fairmile
Henley-on-Thames
Oxfordshire, RG9 6AB, UK

+44 (0)1491 416600

contactus@portraitsoftware.com
www.portraitsoftware.com

ASIA PACIFIC / AUSTRALIEN

Level 7, 1 Elizabeth Plaza
North Sydney NSW 2060

+61.2.9437.6255

pbbi.australia@pb.com
pbbi.singapore@pb.com
pbbi.china@pb.com
www.pbinsight.com.au

Ergänzend dazu, können bestimmte Meta-
daten für einen oder mehrere Ihrer Datensätze
identisch sein, z. B. der Besitzer oder die Kon-
takteperson. Sich wiederholende Werte können
durch den Einsatz von Vorlagen automatisch
erfasst werden.

Metadaten können für einzelne oder mehrere
Datensätze gleichzeitig in einem Arbeitsschritt
erfasst oder geändert werden.

Verteilen - Nutzen - Kontrollieren

MapInfo Manager ermöglicht es den Daten-
verwaltern, GIS Managern und IT-Administra-
toren zu kontrollieren, in welcher Form am
einfachsten Daten veröffentlicht werden und
wie sie von den Zielgruppen gefunden und
abgerufen werden können.

Verschiedenartige Kataloge oder auch
Mappingservices (WMS) können erstellt und
publiziert werden. So können Datenanbieter
spezifische Inhalte für individuelle Anfor-
derungen und Zielgruppen veröffentlichen.
Zum Beispiel könnte eine Organisation
bestimmte Datensätze öffentlich zur Verfü-
gung stellen (wie von INSPIRE gefordert).
Dieselbe Organisation kann zur internen
Verwendung jederzeit zusätzliche Datensätze
publizieren. Entsprechend der Anforderungen
werden verschiedene Datankataloge erstellt.

Standardkonform

MapInfo Manager orientiert sich an diversen
Standards, um die Kompatibilität zwischen
Systemen und Behörden zu maximieren. Dies

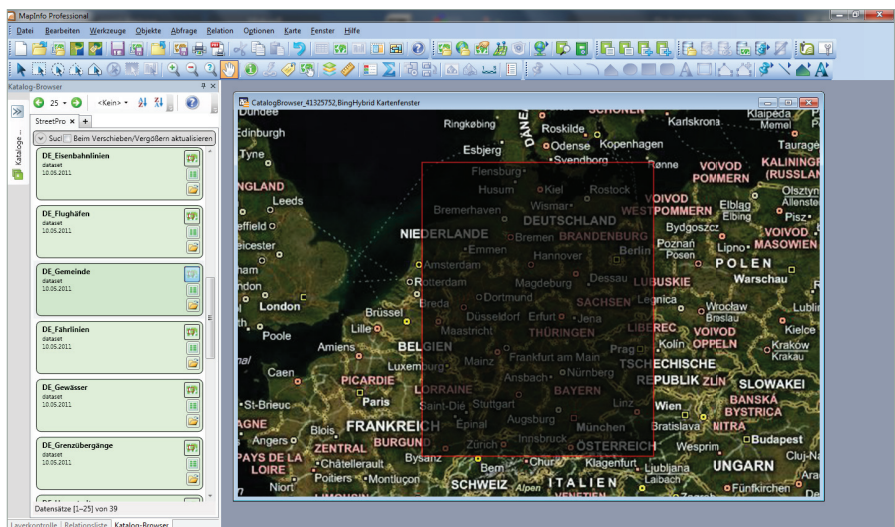
beinhaltet ISO 19115 für Metadatenangaben,
OGC für Katalog- und Datenveröffentlichung
und viele andere. Für Organisationen, die
direkt oder indirekt von der EU INSPIRE
Richtlinie betroffen sind, berücksichtigt
MapInfo Manager die notwendigen Stan-
dards, um Ihre INSPIRE Vorgaben zu erfüllen.

Vorteile von MapInfo Manager

- „Einheitliches Nachschlagewerk“ für Ihre Geodaten.
- Location Intelligence und GIS Nutzer können schnell auf die Daten zugreifen die sie benötigen, und sparen so Zeit und Ressourcen.
- Kommuniziert die Zielsetzung und den Gebrauch der Daten um Missbrauch und falsche Interpretation zu vermeiden.
- Spart Kosten und Aufwand durch die Vermeidung von Doppelarbeiten und verhindert überlappende Datenerfassung/-kauf.
- MapInfo Manager Kataloge lassen sich in jede OGC-CSW-kompatible Applikation einbinden und direkt in MapInfo Professional integrieren.

**VERBESSERTEN SIE NOCH HEUTE DAS
MANAGEMENT IHRER GEODATEN.
FÜR WEITERE INFORMATIONEN ZU
UNSEREM MAPINFO MANAGER KÖNNEN
SIE UNS GERNE ANRUFEN ODER UN-
SERE WEBSEITE BESUCHEN.**

WWW.PBINSIGHT.DE



Pitney Bowes MapInfo Manager ist die verlässliche Quelle verfügbarer Geoinformationen. Er ermöglicht es Unternehmen, ganz einfach Kataloge ihrer Geodaten zu erstellen und zu verwalten. Die publizierten Kataloge stehen über MapInfo Professional oder andere standardkonforme Applikationen (OGC CSW) zur Verfügung.