

FICHE PRODUIT

MapInfo® Manager™

Gestion des données spatiales

PERENNISEZ ET RENTABILISEZ VOTRE CAPITAL DE DONNEES



Résumé

MapInfo Manager permet aux organisations d'élaborer et de gérer très simplement un catalogue de leurs données spatiales en un « point de référence unique ». Basé sur des standards ouverts, ce catalogue permet, en interne comme en externe, de rechercher facilement des données spatiales, de les identifier, d'y accéder et de les partager.

Avantages

- Recensez de façon automatique les métadonnées de vos données
- Accédez avec une grande facilité aux données
- Réalisez des économies en évitant l'achat ou la création de données déjà présentes au sein de votre organisation
- Répondez aux obligations de la directive européenne INSPIRE
- Utilisez la solution sur une large gamme de systèmes utilisateurs

VUE D'ENSEMBLE

MapInfo® Manager™ de Pitney Bowes® est une application web qui fournit les outils nécessaires pour créer et gérer une bibliothèque centralisée référençant les actifs de données spatiales de votre organisation. La mise à disposition de ces informations offre la possibilité à toutes les personnes susceptibles de tirer avantage de vos données de les trouver, les comprendre, les partager et les utiliser facilement.

Des questions clés à se poser sur la gestion des données dans son organisation :

- Avez-vous à faire face à un volume de plus en plus important de données à gérer ? Les utilisateurs font-ils systématiquement des sauvegardes ?
- Arrive-t-il que les données soient utilisées de manière inappropriée par certains collaborateurs ?
- Les utilisateurs perdent-ils du temps à rechercher les données dont ils ont besoin ?
- Etes-vous souvent sollicité en interne ou en externe pour un accès à des données ?
- Votre organisation s'est-elle déjà interrogée sur l'existence et la suppression de doublons ?
- Votre organisation a-t-elle déjà investi du temps pour organiser vos données ?
- Lorsque vous recherchez une donnée, pourriez-vous bénéficier de la démarche identique précédemment suivie par un collaborateur ?
- Est-il déjà arrivé que votre organisation achète plusieurs fois la même donnée ?

Les métadonnées – La clé pour exploiter le potentiel de vos données

Le principal avantage de MapInfo Manager réside dans sa capacité à cataloguer les données spatiales de votre organisation. Ce catalogue gère les métadonnées, ces dernières étant tout simplement les informations décrivant vos données. Les métadonnées peuvent contenir des informations telles que l'année, la source, le propriétaire, l'origine, l'emplacement, la zone géographique, etc. Elles décrivent principalement la nature des données. Les utilisateurs d'un catalogue de métadonnées vont trouver les données dont ils ont besoin et savoir comment y accéder. Le « propriétaire » ou le responsable des données étant également identifié dans les métadonnées, l'utilisateur peut le contacter pour obtenir des informations complémentaires sur ces données si nécessaire.

Les catalogues de métadonnées créés dans MapInfo Manager sont mis à disposition selon la norme CSW (Catalogue Services Web) et l'OGC (Open Geospatial Consortium). Ils peuvent être recherchés par les utilisateurs de MapInfo Professional v10.5 et d'autres applications clientes CSW.

Créez et modifiez des métadonnées en toute simplicité !

Grâce à MapInfo Manager, il est très simple de créer une bibliothèque de métadonnées. Certaines peuvent être obtenues de manière automatique et recueillies en lots (c'est ce qu'on appelle le « moissonnage »). Le moissonnage sert à déterminer de manière automatique des éléments de métadonnées.

FRANCE

Immeuble Le Dièse
134 Rue Danton
92593 Levallois-Perret
Cedex

+33 1 46 17 54 00

Info.pbbifrance@pb.com
www.pbinsight.fr

EUROPE/ROYAUME-UNI

Minton Place
Victoria Street
Windsor, Berkshire SL4 1EG

+44.800.840.0001

pbbi.europe@pb.com

ASIE PACIFIQUE/AUSTRALIE

Level 7, 1 Elizabeth Plaza
North Sydney NSW 2060

+61.2.9437.6255

pbbi.australia@pb.com
pbbi.singapore@pb.com
pbbi.china@pb.com
www.pbinsight.com.au

INDE

5th Floor, Tower B
Logix Cyber Park
NO IDA UP, Inde
Troy, NY 12180

+91.120.402.6000

pbbi.southasia@pb.com
www.pbinsight.co.in

ETATS-UNIS

One Global View
Troy, NY 12180

1.800.327.8627

pbbi.sales@pb.com
www.pbinsight.com

CANADA

26 Wellington Street East
Suite 500
Toronto, ON M5E 1S2

1.800.268.3282

pbbi.canada.sales@pb.com
www.pbinsight.ca

Par ailleurs, certains champs de métadonnées peuvent être communs à certains, voire à tous vos ensembles de données (comme le propriétaire ou la personne à contacter). Les valeurs répétées peuvent être attribuées automatiquement grâce à des modèles.

Enfin, les modifications apportées directement par l'administrateur aux métadonnées peuvent être appliquées à un enregistrement isolé ou à plusieurs enregistrements simultanément, d'où un gain de temps très important.

Partagez – Simplifiez – Contrôlez

MapInfo Manager permet aux responsables des données, aux responsables SIG et aux administrateurs informatiques de contrôler de quelle manière sont publiées les données, comment elles peuvent être retrouvées et comment une base d'utilisateurs ciblés peut y accéder.

De nombreux catalogues peuvent être créés et partagés. Le fait de posséder plusieurs catalogues offre la possibilité de publier des informations relatives à des ensembles de données particuliers pour des publics spécifiques. Par exemple, une organisation peut souhaiter partager certains ensembles de données avec le grand public (comme le requiert la directive INSPIRE), mais posséder parallèlement d'autres ensembles de données utilisés en interne. Un catalogue différent peut être créé pour chacune de ces deux exigences de mise à disposition des métadonnées.

Conforme aux normes

MapInfo Manager est conforme aux différentes normes permettant d'optimiser

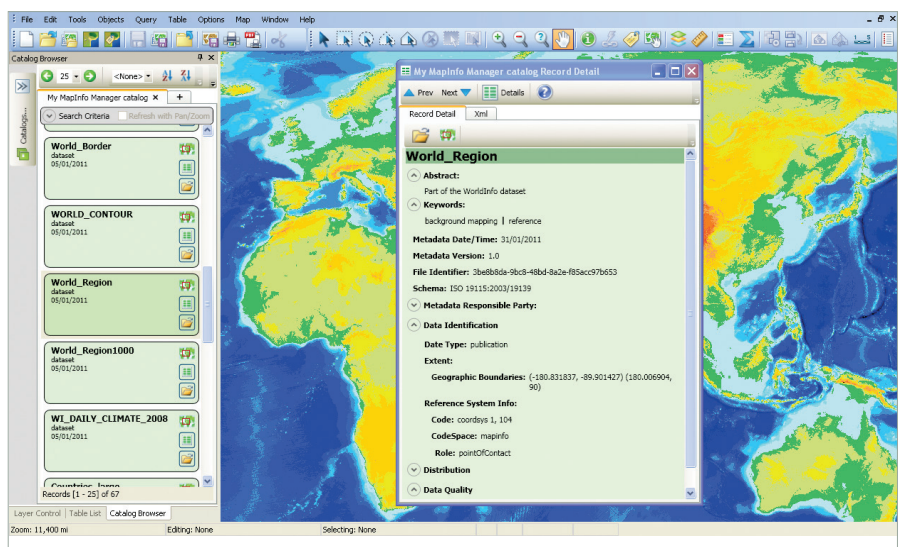
l'interopérabilité des systèmes et des agences, parmi lesquelles ISO 19115 pour les déclarations de métadonnées et OGC pour la publication de catalogues et de données. MapInfo Manager a recours aux normes nécessaires pour répondre aux exigences des organisations qui sont directement concernées par la directive européenne INSPIRE.

Avantages de MapInfo Manager

- Recensement automatique des métadonnées de vos données.
- Bibliothèque de références pour vos données spatiales ; « point de référence unique ».
- Gain de temps et de ressources : les utilisateurs de SIG et d'intelligence géospatiale peuvent trouver rapidement et facilement les données dont ils ont besoin et y accéder.
- Contrôle du périmètre d'utilisation des métadonnées pour éviter tout abus ou mauvaise interprétation.
- Economie financière - évite l'achat ou la création de données déjà présentes au sein de l'organisation.
- Interrogeable par toute application conforme CSW et OGC, notamment directement depuis MapInfo Professional à partir de la version 10.5.

POUR OBTENIR D'AVANTAGE D'INFORMATIONS SUR MAPINFO MANAGER, CONTACTEZ-NOUS OU RENDEZ-VOUS SUR NOTRE SITE INTERNET.

Page www.pbinsight.eu/fr/produits/geo-decisionnel-et-sig/mapinfo-manager/



MapInfo Manager crée un « point de référence unique » pour vos actifs spatiaux – accessibles à partir de MapInfo Professional ou de toute autre application conforme au standard (OGC-CSW).